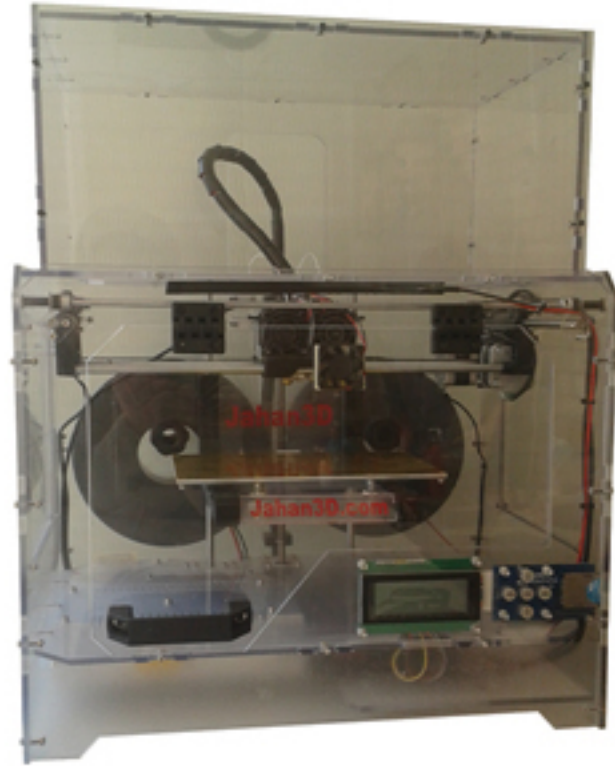
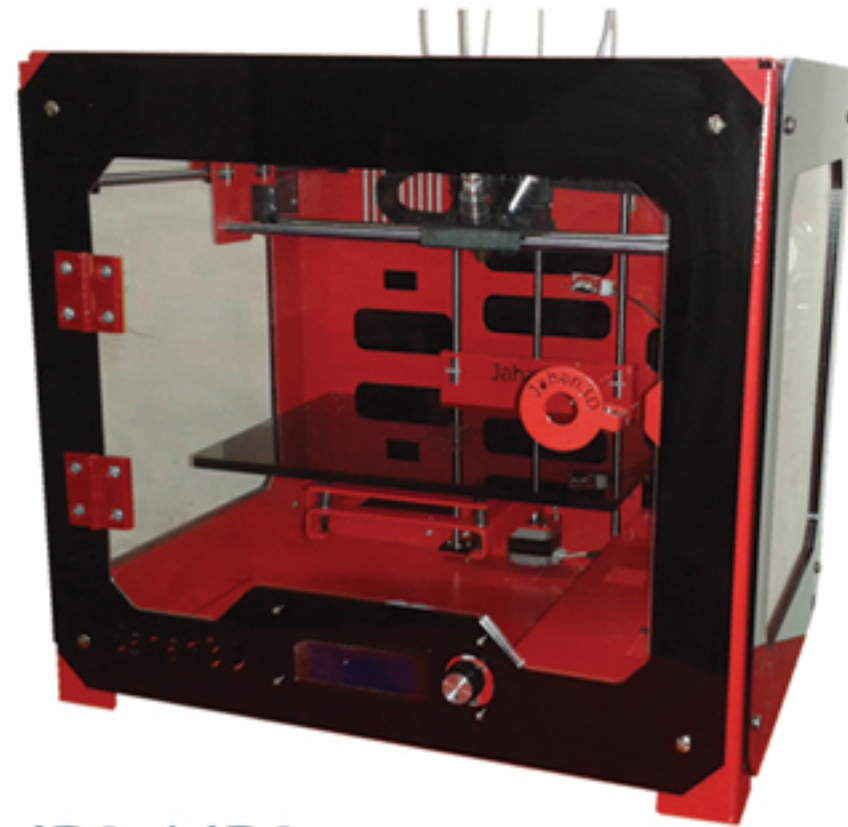




جهان پویان علم و صنعت



پرینتر سه بعدی JP1



پرینتر سه بعدی JP2 / JP2+



پرینتر سه بعدی JPi3

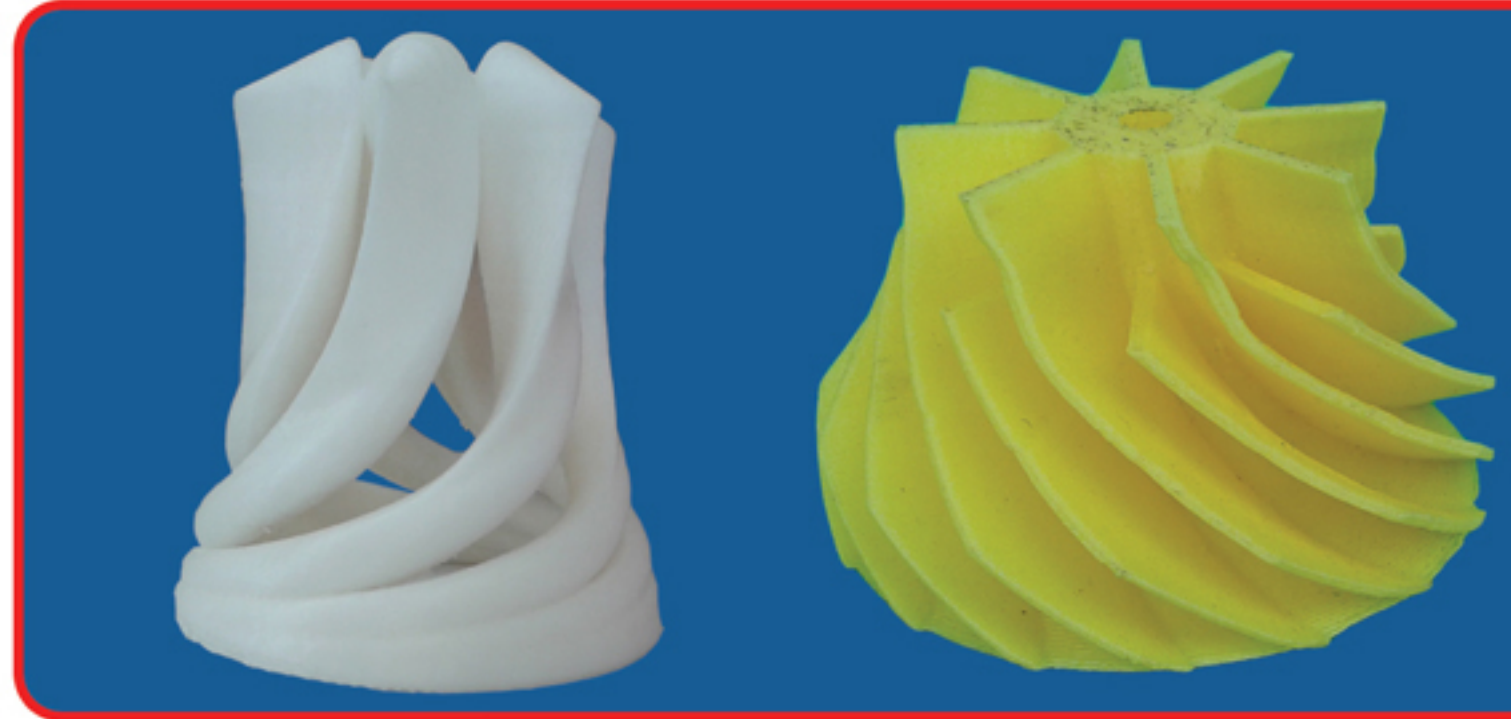
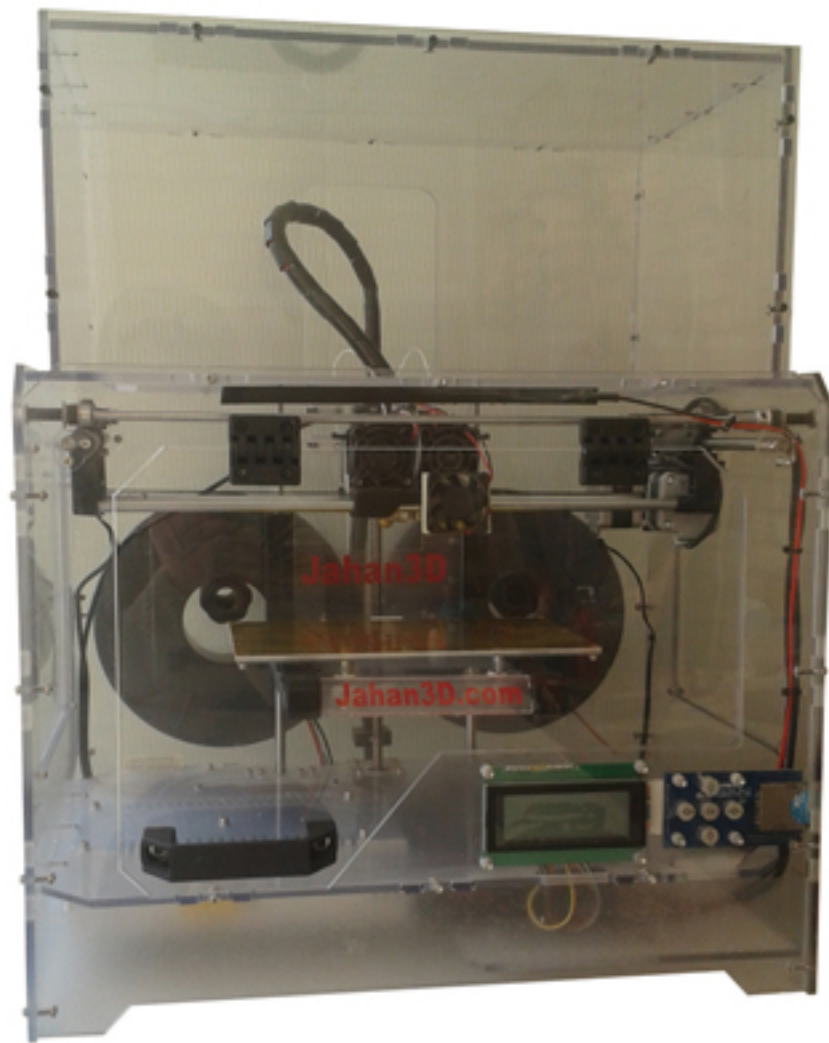


اسکنر سه بعدی JS1



اسکنر سه بعدی JS2

پرینتر سه بعدی JP1



مشخصات فنی

۲۰۰ وات	منبع تغذیه	PLA و ABS	مواد مصرفی	۲۲۵ * ۱۴۵ * ۱۵۰ میلی متر (X) (Y) (Z)	ماکزیمم ابعاد کاری
USB و SD card	اتصال	از ۰.۱ تا ۰.۴ میلی متر	ارتفاع لایه ها	۲ نازل تک رنگ	تعداد نازل
stl و gcode	فرمت های پشتیبانی شده	۲۳۰ درجه سانتیگراد	بالاترین دمای نازل	۰.۴ میلی متر	قطر نازل
ویندوز، مکینتاش و لینوکس	سیستم عامل	۱۲۰ درجه سانتیگراد	بالاترین دمای صفحه	۱.۷۵ میلی متر	قطر فیلمان

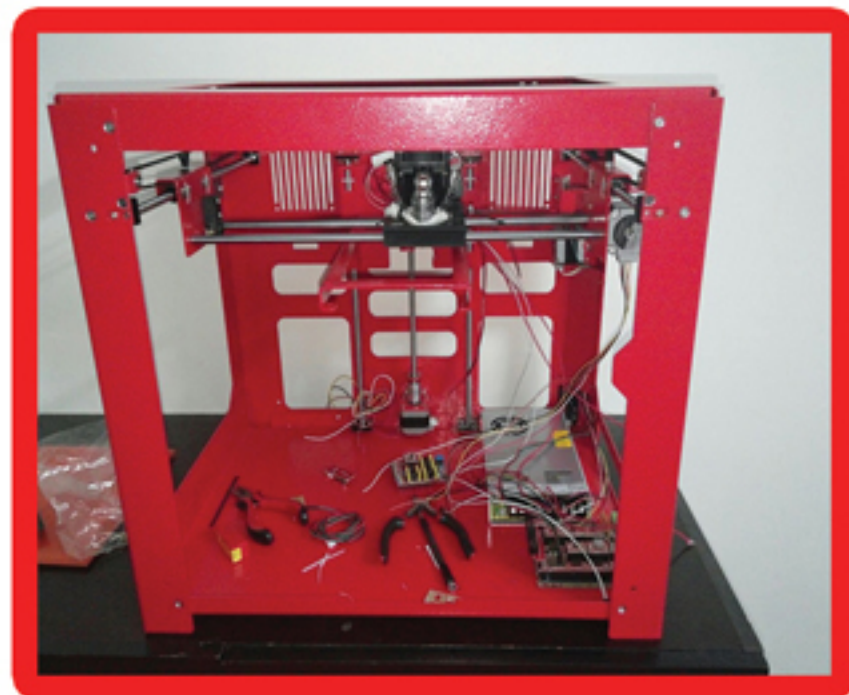
اسکنر سه بعدی JS2



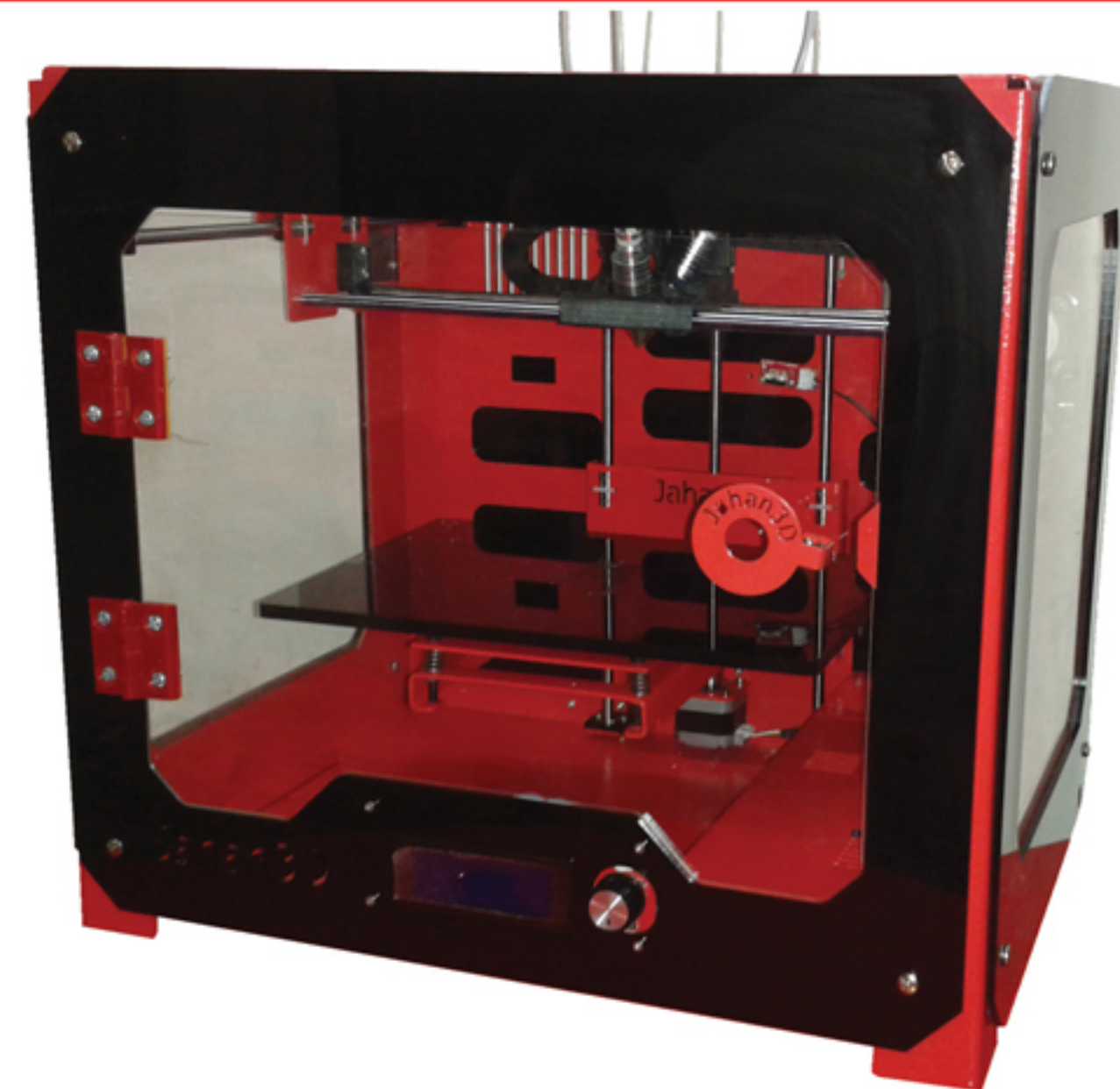
مشخصات فنی

۲۰۰ پله	تعداد پله در هر چرخش	۷۰۰ * ۲۰۰۰ میلی متر (D) (H)	ماکزیمم ابعاد اسکن
۱۲ ولت ۲ آمپر با کابل USB و ۱۲ ولت ۰.۰۸ آمپر	منبع تغذیه	بالای ۳۰۰ کیلوگرم	ماکزیمم وزن اسکن
ply	فرمت خروجی	۱ میلی متر	دقت اسکن
ویندوز	سیستم عامل	بسته به نوع اسکن تمام قد یا فقط صورت ۴۵ ثانیه تا ۵ دقیقه	سرعت اسکن

پرینتر سه بعدی JP2 / JP2+



مناسب کارهای صنعتی و نیمه صنعتی باشد، در مدل JP2+ قابلیت پرینت **یک جسم به صورت سه رنگ** توسط یک نازل که توانایی پرینت به صورت سه رنگ توسط سه رشته فیلمان به صورت همزمان دارد امکان پذیر است، با این پرینترها می توان قطعات صنایع و رشته های مختلف از جمله ریخته گری، مهندسی پزشکی، پزشکی، طراحی صنعتی، معماری و ... را پرینت و استفاده نمود

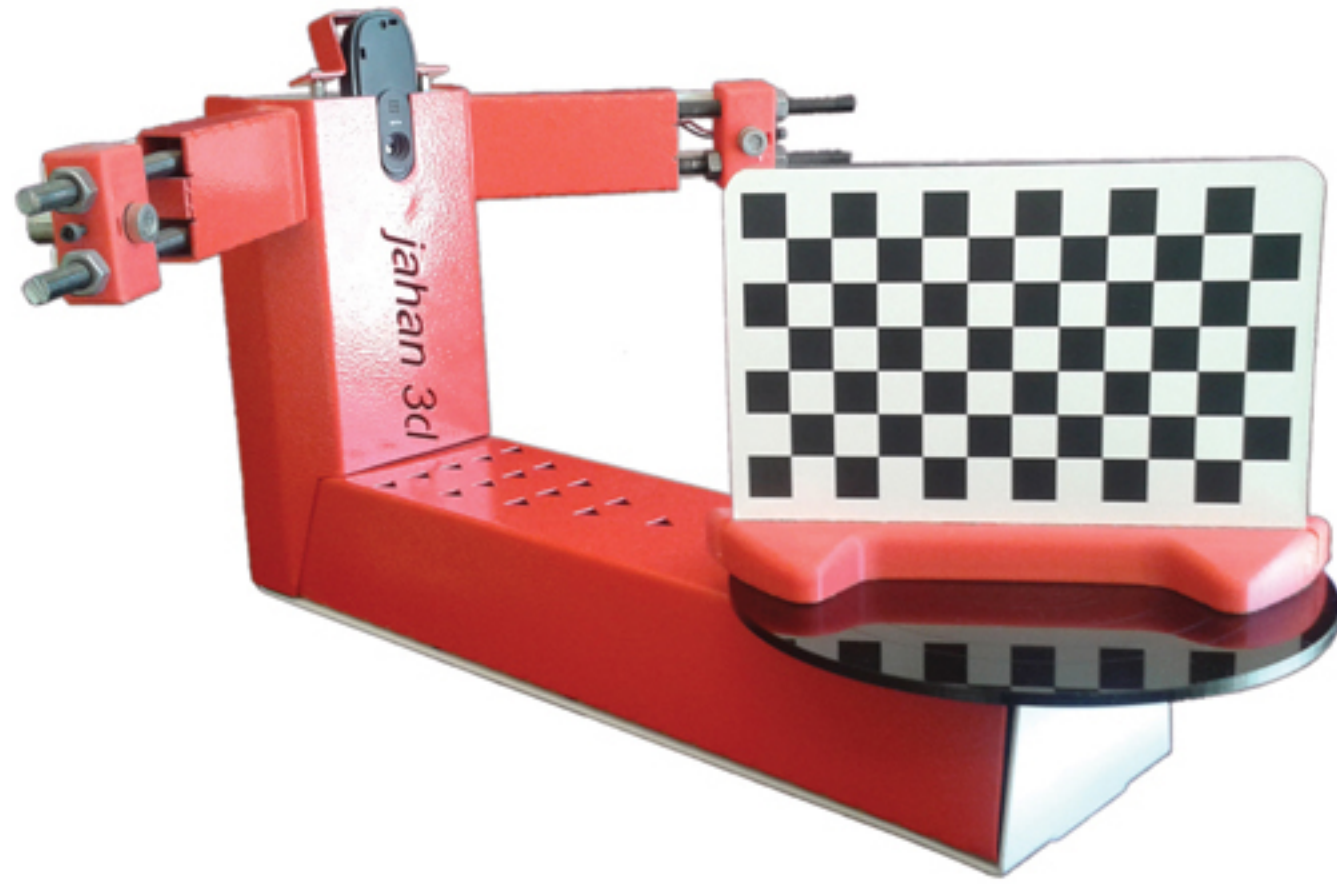


این پرینتر با دارا بودن یک عدد نازل تک رنگ (JP2) و ابعاد کاری بزرگ $300 * 210 * 200$ میلی متر به همراه بدنه فلزی که باعث استحکام بیشتر در پرینتر و در نتیجه افزایش دقت پرینت می شود، ترکیب این سه خصوصیت بالا باعث می شود تا این پرینتر

مشخصات فنی

نرم افزارهای پیشنهادی	PLA	مواد مصرفی	۳۰۰ * ۲۱۰ * ۲۰۰ میلی متر (Z) (Y) (X)	ماکزیمم ابعاد کاری
Sli3er و Cura				
اتصال	از ۰.۰۶ تا ۰.۳ میلی متر	ارتفاع لایه ها	۱ نازل سه رنگ (JP2+) ۱ نازل تک رنگ (JP2)	تعداد نازل
فرمت های پشتیبانی شده	۲۳۰ درجه سانتیگراد	بالاترین دمای نازل	۰.۴ میلی متر	قطر نازل
سیستم عامل	۲۰۰ وات	منبع تغذیه	۱.۷۵ میلی متر	قطر فیلمان
ویندوز، مکیتاش و لینوکس				

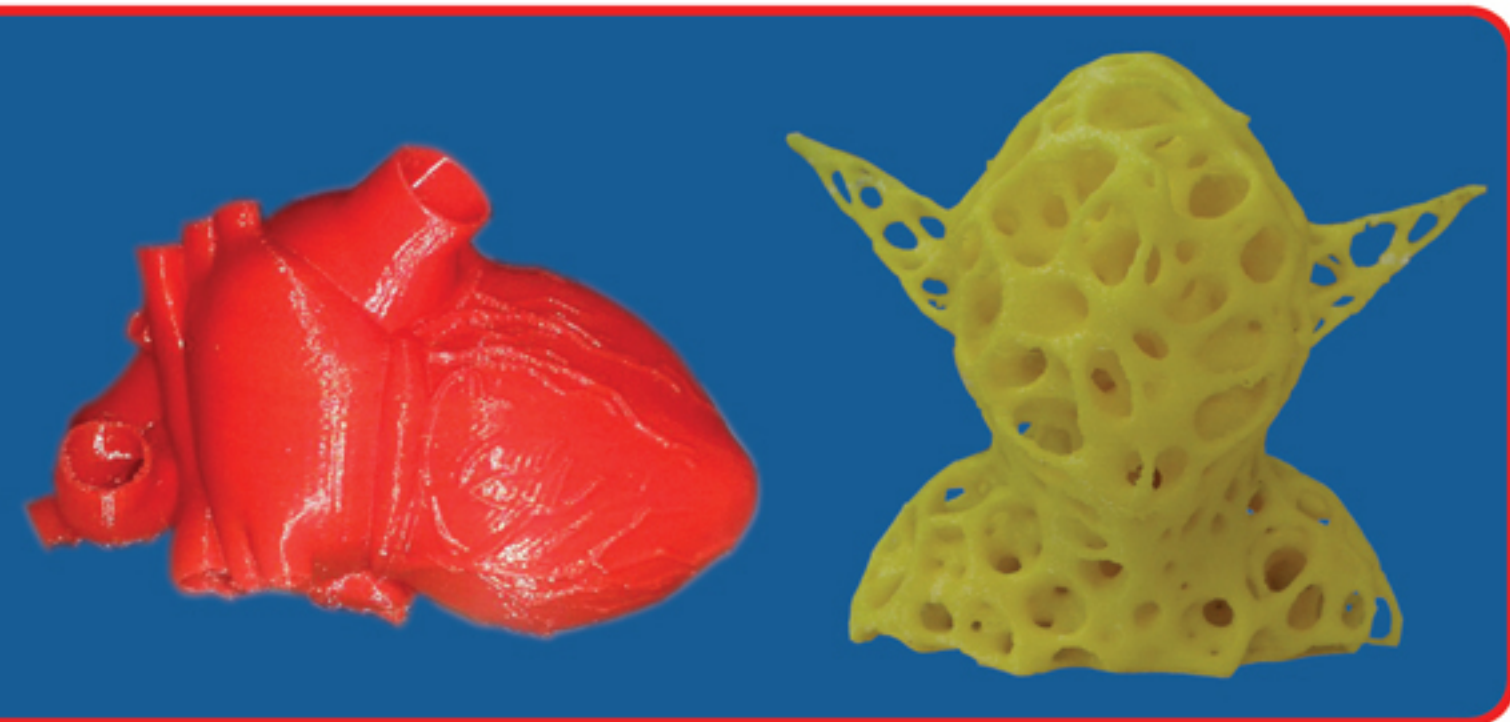
اسکنر سه بعدی JS1



مشخصات فنی

۱۶۰۰ تا ۱۶۰ پله	تعداد پله در هر چرخش	۲۰۵ * ۲۰۵ میلی متر (H) (D)	ماکزیمم ابعاد اسکن
۱۲ ولت ۱.۵ آمپر با کابل USB	منبع تغذیه	۲ عدد خطی کلاس ۱	تعداد لیزر
ply	فرمت خروجی	۰.۵ تا ۵ میلی متر	دقت اسکن
ویندوز و لینوکس	سیستم عامل	۳ تا ۴ دقیقه	سرعت اسکن

پرینتر سه بعدی JPi3



مشخصات فنی

Sli3er و Cura	نرم افزارهای پیشنهادی	PLA	مواد مصرفی	۲۱۵ * ۲۱۰ * ۱۸۰ میلی متر (X) (Y) (Z)	ماکزیمم ابعاد کاری
USB و SD card	اتصال	از ۰.۰۶ تا ۰.۳ میلی متر	ارتفاع لایه ها	۱ نازل تک رنگ	تعداد نازل
stl و gcode	فرمت های پشتیبانی شده	۲۳۰ درجه سانتیگراد	بالاترین دمای نازل	۰.۴ میلی متر	قطر نازل
ویندوز، مکیتاش و لینوکس	سیستم عامل	۱۰۰ وات	منبع تغذیه	۱.۷۵ میلی متر	قطر فیلمان

رزومه و اطلاعات تماس



شرکت جهان پویان علم و صنعت با تکیه بر دانش متخصصین و پژوهشگران خود در زمینه تکنولوژی سه بعدی توانسته است محصولات **پرینتر سه بعدی** مبتنی بر تکنولوژی FDM را تولید نماید، همچنین این مجموعه با توجه به نیاز موجود در بازار توانسته است تا اقدام به طراحی و تولید **اسکنر های سه بعدی** با تکنولوژی ها و مصارف گوناگون نماید.

این شرکت در تلاش است نمونه های صنعتی و خانگی پرینترها و اسکنرهای سه بعدی و مواد مصرفی آنها را با بالاترین کیفیت و کمترین قیمت در اختیار متقاضیان و مصرف کنندگان ایرانی قرار دهد.

آدرس: تهران، میدان خراسان، خیابان خاوران، کوچه شهید اعظم نظامی، مرکز رشد منطقه ۱۵

تلفن: ۰۲۱-۵۵۱۷۸۲۹۲ | ۰۹۱۲۴۸۳۸۵۰۷



Jahan3D



۰۹۱۲۴۸۳۸۵۰۷

ایمیل: info@Jahan3D.com

www.Jahan3D.com